

# Retiro

¿Has visto...

GRUPO  MAS

ESPECIALISTAS EN SEGUROS DE PERSONAS

...cuánto llevas ahorrado?

**FUENTE:  
PERIÓDICO REFORMA  
MAYO 2017.**



% De tu ingreso que se destina al fondo de vejez.

25 años	7 %
30 años	12%
35 años	16%
40 años	22%
45 años	28%
50 años	33%

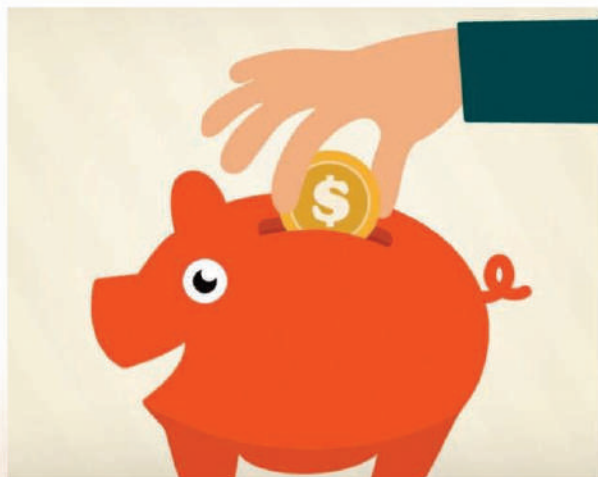
# Retiro

Instrumento inteligente

GRUPO MAS

ESPECIALISTAS EN SEGUROS DE PERSONAS

*Acércate con profesionales*



- ▶ **1.** Que me comprometa y me ayude a tener el habito de ahorrar.
- ▶ **2.** Que conserve el poder adquisitivo de mi ahorro.
- ▶ **3.** Que me genere ganancias reales.
- ▶ **4.** Que asegure mi meta contra eventualidades.
- ▶ **5.** Que tenga certidumbre.

## ► Capital Ahorrado Vs Renta Mensual Vitalicia ◀



- \$ 850,000.00
- \$ 1,300,000.00
- \$ 1,700,000.00
- \$ 2,100,000.00
- \$ 2,600,000.00
- \$ 3,000,000.00
- \$ 3,500,000.00
- \$ 4,300,000.00
- \$ 5,200,000.00
- \$ 6,100,000.00



- \$ 5,000.00
- \$ 7,500.00
- \$ 10,000.00
- \$ 12,500.00
- \$ 15,000.00
- \$ 17,500.00
- \$ 20,000.00
- \$ 25,000.00
- \$ 30,000.00
- \$ 35,000.00



# Retiro

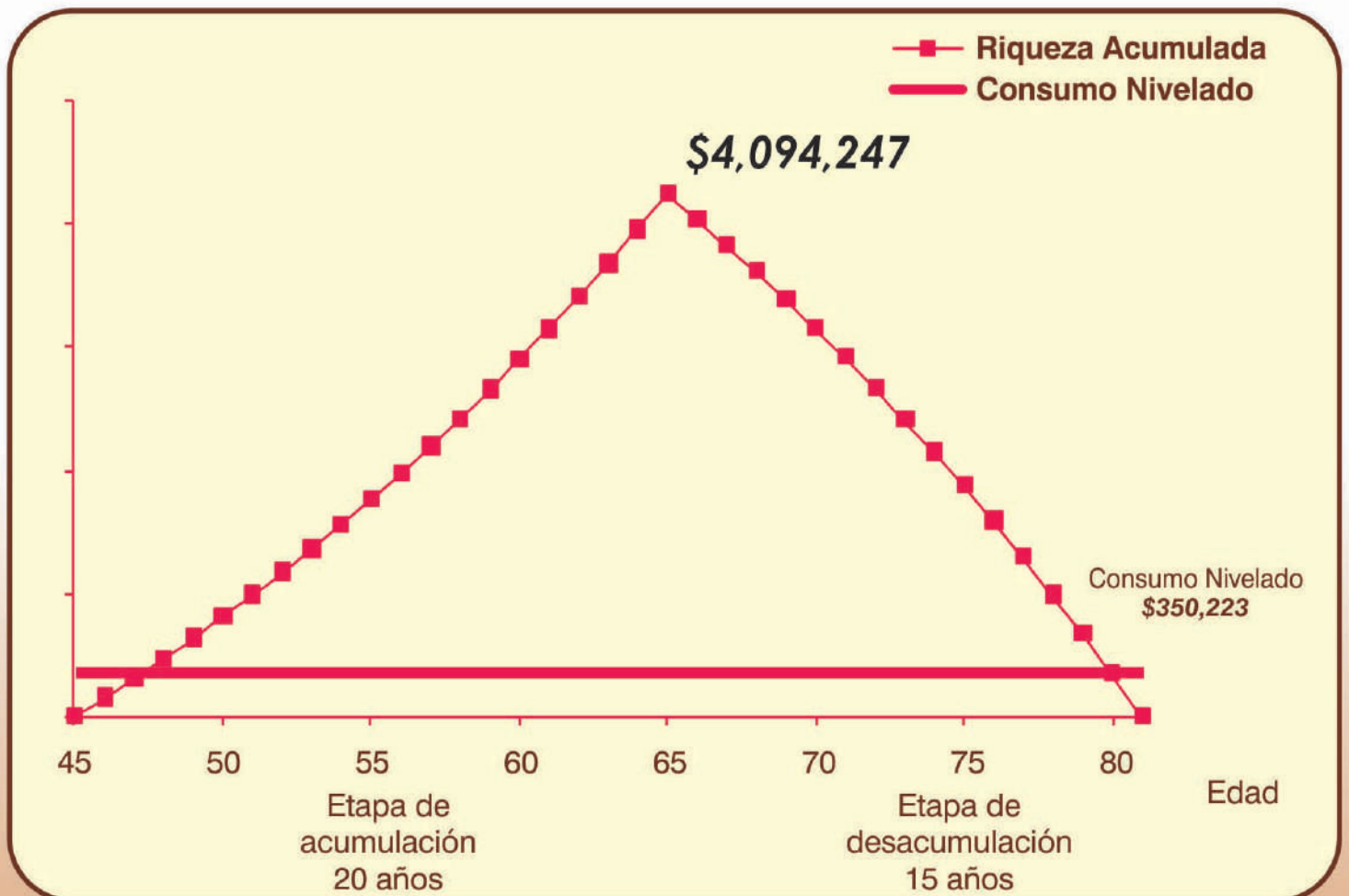
## Acumulación y Desacumulación...

GRUPO MAS

ESPECIALISTAS EN SEGUROS DE PERSONAS



*...del Fondo de Ahorro de una Persona que se Retira a los 65 Años*



# Retiro

ESPERANZA DE VIDA AL NACIMIENTO...

GRUPO MAS  
ESPECIALISTAS EN SEGUROS DE PERSONAS

...En México 18 a 80 años



Las proyecciones oficiales calculan una esperanza de vida de:

**2030**  
**83 años**

**Fuente:**  
**INEGI 2016**

**2050**  
**85 años**



# Retiro

GRUPO MAS

ESPECIALISTAS EN SEGUROS DE PERSONAS

SUBGRUPOS DE EDAD DENTRO  
DEL GRUPO DE 60 AÑOS Y MÁS



**60 - 64**

INICIO DE VEJEZ

**65 - 74**

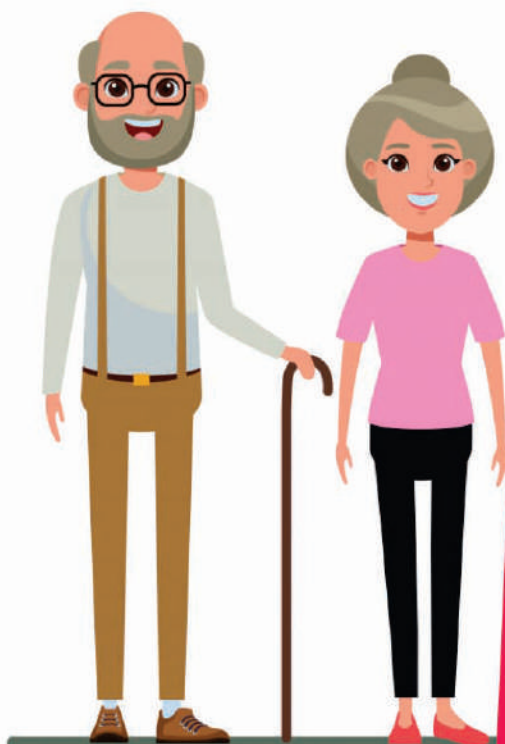
EDAD FUNCIONAL

**75 - 84**

INICIO DE DISMINUCIÓN  
DE FUNCIONES

**85 Y MAS**

LO CARACTERÍSTICO  
SON LAS PERDIDAS Y  
DISMINUCIÓN DE LAS  
FUNCIONES





## ▶ *Enfermedades crónicas que afectan a los ancianos en México* ◀



Las proyecciones oficiales calculan una esperanza de vida de:



- ▶ **Enfermedades cardiovasculares**
- ▶ **Hipertensión arterial**
- ▶ **Accidente cerebrovascular**
- ▶ **Diabetes**
- ▶ **Cáncer**
- ▶ **Enfermedad pulmonar obstructiva crónica**
- ▶ **Enfermedades músculo esqueléticas**
- ▶ **Enfermedades mentales**
- ▶ **Ceguera y alteraciones visuales**

Fuente: Estrategias para el control de enfermedades crónico-degenerativas a nivel comunitario; Mendoza-Núñez, Sánchez-Rgz, Correa-Muñoz, FES – Z , México, 2008.

# Retiro

## Proceso de Ahorro y Gasto al Retiro

